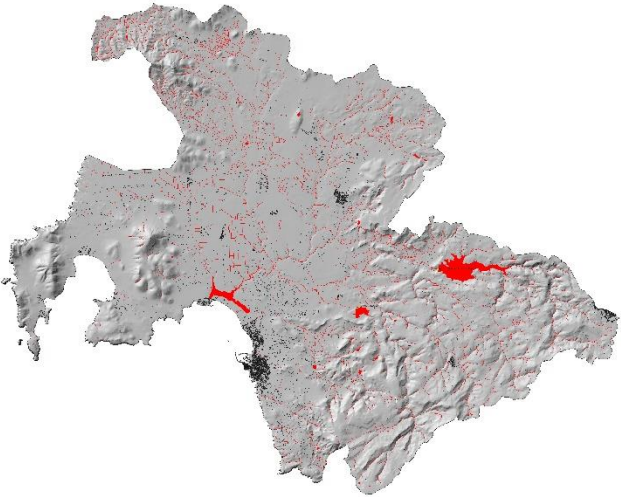




Università degli studi di Sassari  
DADU Alghero



Relatori:

**Prof.ssa Silvia Serreli**

**Dott.ssa Elena Riva**

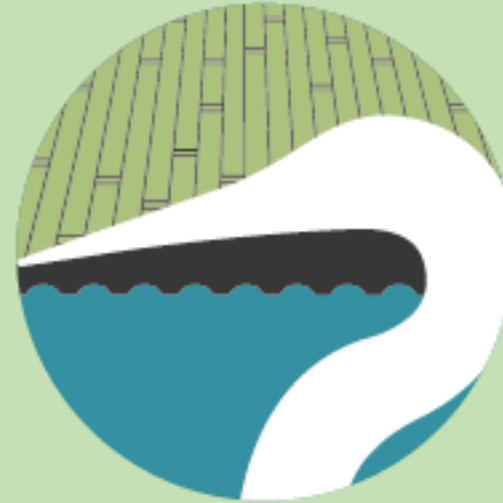
Candidato:

**Arch. Luca Rondoni**

matr. 50032960

Prova finale – 10 febbraio 2021

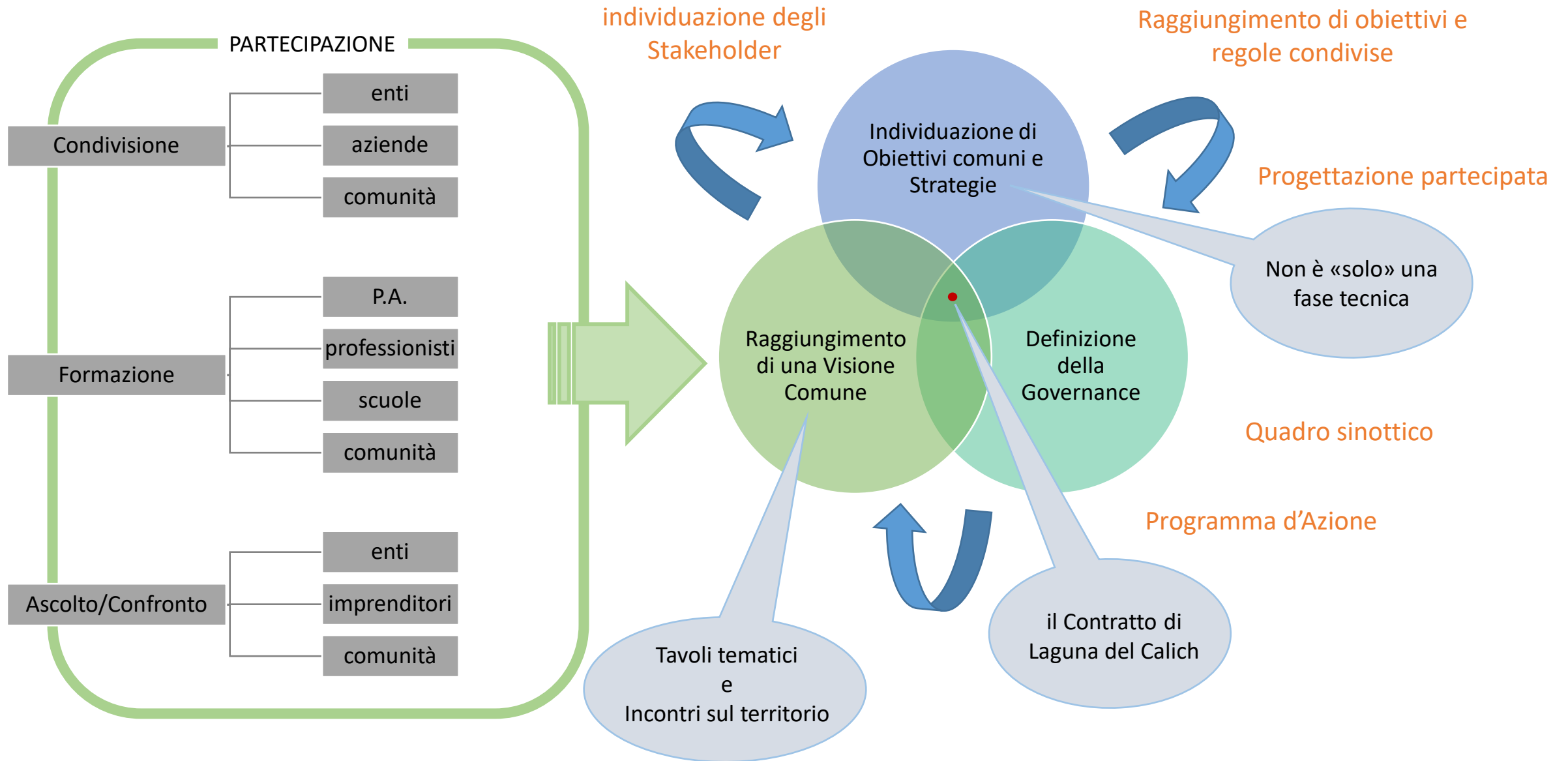
Master di II Livello  
Costruzione del Paesaggio – Rischio Idrogeologico e Progetto Urbano



# contratto di laguna del **Calich**

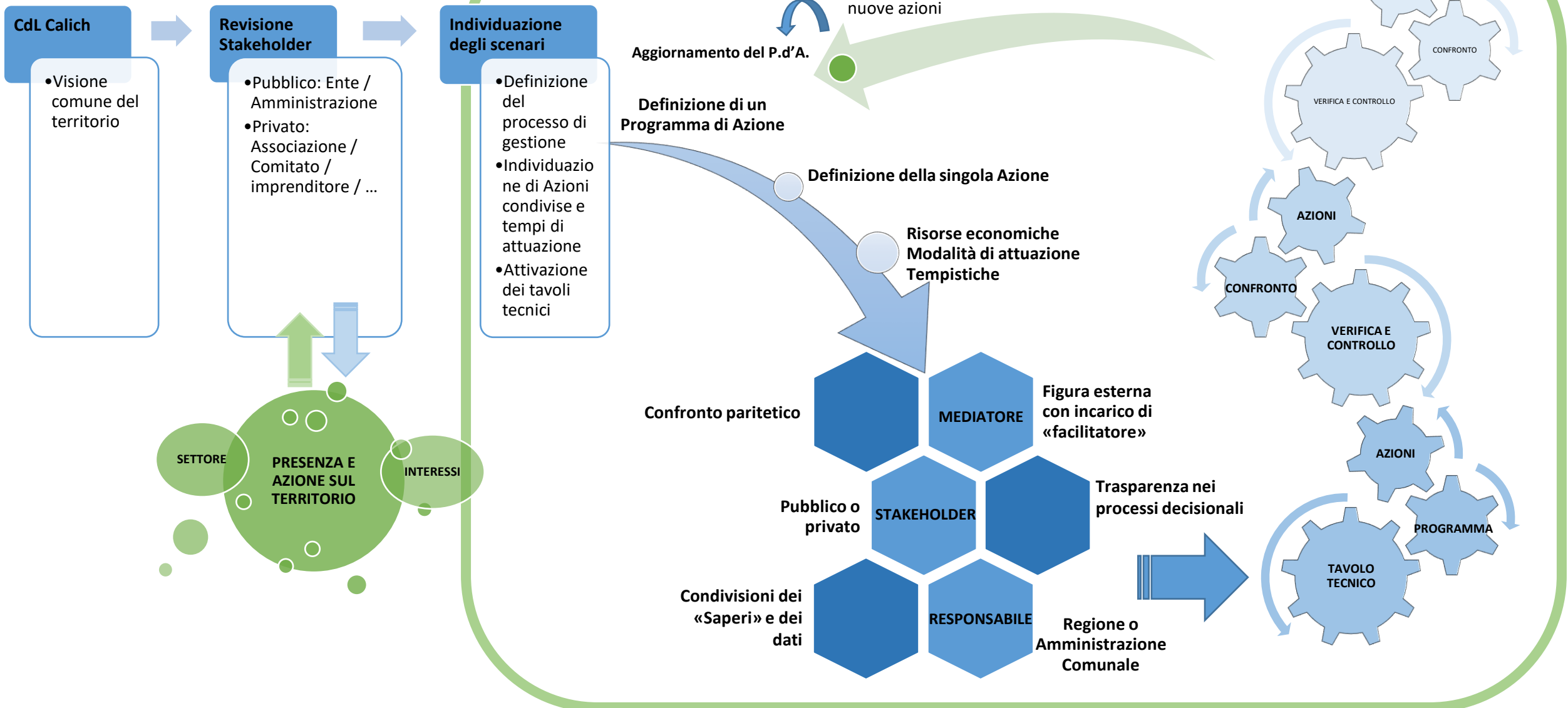
Vision, obiettivi e scelte operative

# PRESUPPOSTI PER IL CONTRATTO DI LAGUNA DEL CALICH – I SUOI ELEMENTI FONDAMENTALI



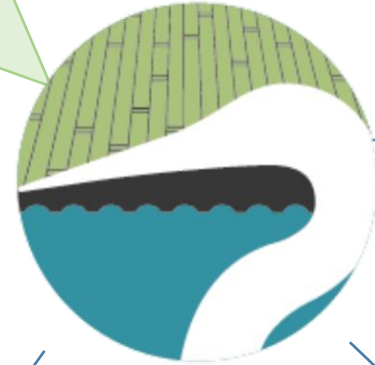
# PRESUPPOSTI PER IL CONTRATTO DI LAGUNA DEL CALICH – DEFINIZIONE DI UN METODO

Governance adattiva



# PRESUPPOSTI PER IL CONTRATTO DI LAGUNA DEL CALICH – PROPOSTE OPERATIVE

... attraverso la creazione di una **visione condivisa**, che permetta di orientare il processo verso una **definizione esplicita degli obiettivi** e stimolare la **progettualità territoriale dal basso** promuovendo **azioni dirette**



Uso delle acque e riduzione degli agenti inquinanti

- Sistemi di produzione agricola e allevamento
- Gestione dei depuratori e soluzioni alternative per la depurazione e il recupero delle acque

Progetti di riqualificazione dell'esistente e nuovi interventi

- Salvaguardia e valorizzazione dei sistemi ambientali /fruibilità eco-sostenibile delle aree
- Contenimento del rischio idraulico e idrogeologico / opere di manutenzione e nuovi interventi
- Salvaguardia dei litorali e dei sistemi dunali
- Misure di contrasto al fenomeno dell'erosione costiera / sistema portuale e suo potenziamento

Informazione  
Condivisione di tutto il percorso decisionale

- Tavoli tematici e calendarizzazione di incontri coordinati da facilitatori per la mediazione di posizioni divergenti e conflittuali
- Adozione di criteri di snellezza operativa e di massima semplicità formale, privilegiando la formazione delle decisioni mediante il dialogo, la condivisione, la mediazione e la regolazione dei conflitti tra interessi diversi
- Raccolta sistematica dei contributi durante gli incontri, al fine di creare le basi per una condivisione progressiva nei successivi incontri, affinché le eventuali modifiche siano condivise anche dalla maggior parte dei soggetti partecipanti ai contributi iniziali

Monitoraggi e analisi secondo un programma efficace, concordato e condiviso

- Collaborazione tra enti e condivisione di rilievi e misurazioni

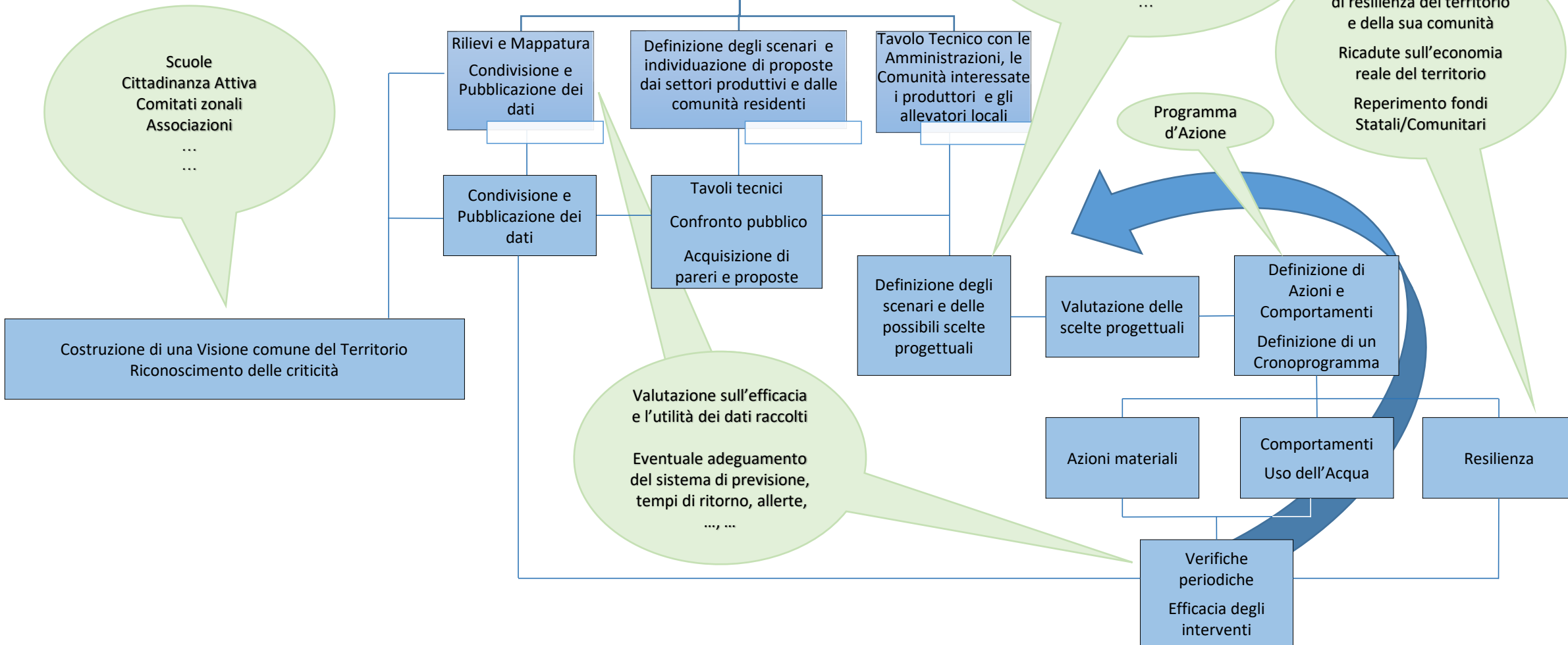
#### 4 obiettivi strategici del CdL:

Tutela e riqualificazione della qualità ambientale

Riqualificazione territoriale e paesaggistica

Promozione, fruizione e valorizzazione economica

**Adattamento ai mutamenti climatici e mitigazione degli effetti di tali cambiamenti a scala di bacino**



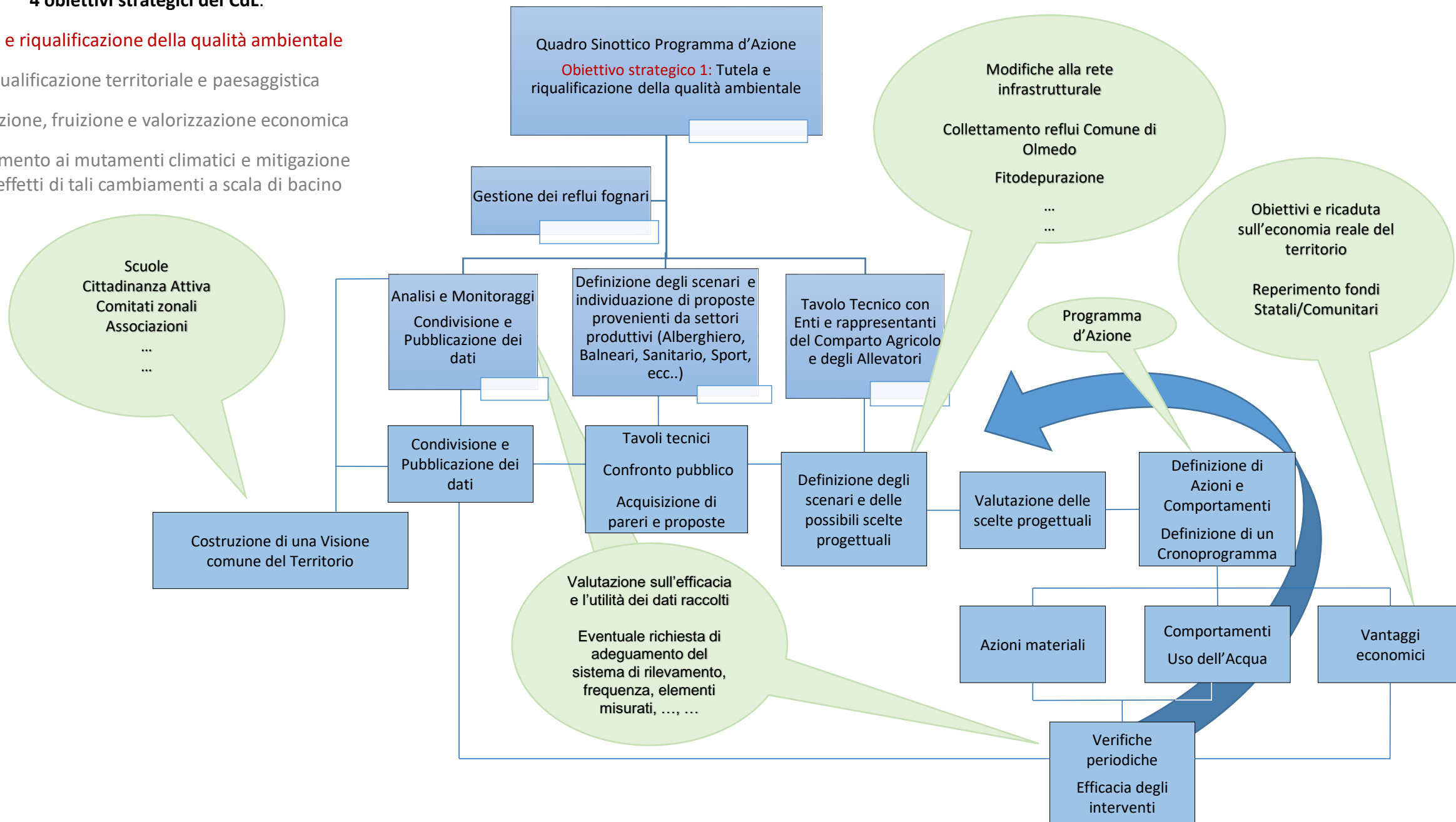
#### 4 obiettivi strategici del CdL:

#### Tutela e riqualificazione della qualità ambientale

Riqualificazione territoriale e paesaggistica

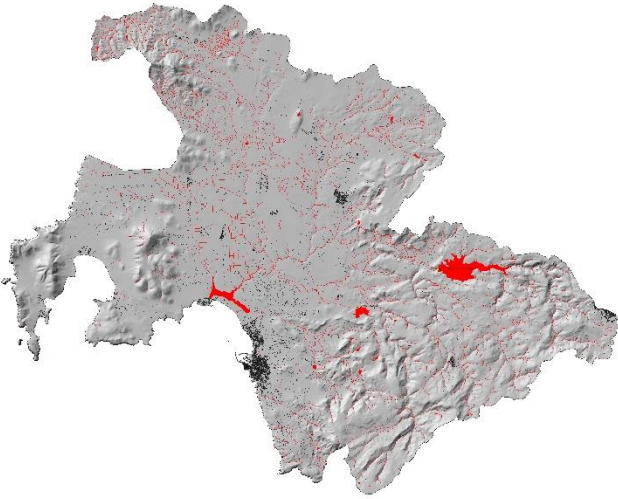
Promozione, fruizione e valorizzazione economica

Adattamento ai mutamenti climatici e mitigazione degli effetti di tali cambiamenti a scala di bacino





Università degli studi di Sassari  
DADU Alghero



Relatori:

**Prof.ssa Silvia Serreli**  
**Dott.ssa Elena Riva**

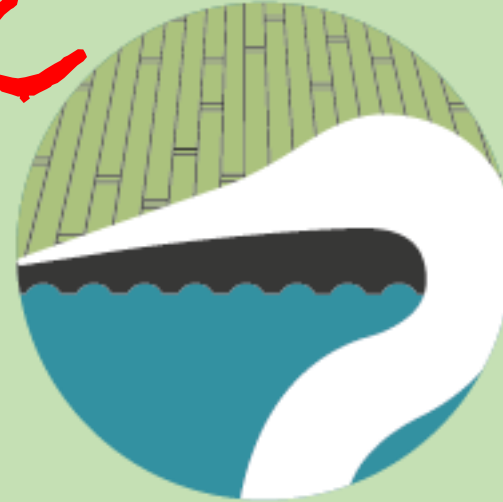
Candidato:

**Arch. Luca Rondoni**  
matr. 50032960

Prova finale – 10 febbraio 2021

Master di II Livello  
Costruzione del Paesaggio – Rischio Idrogeologico e Progetto Urbano

GRAZIE



contratto di laguna del **Calich**

Vision, obiettivi e scelte operative